



# VALORIZZAZIONE DEL PARCO MONTE DEL PRETE

Recupero del patrimonio arboreo e dei sentieri del parco e messa in sicurezza del casino di caccia

ISPRA, 15 febbraio 2023

Progetto: Simone Zenoni architetto del paesaggio - SZS@paesaggio e architettura, viale G.Cesare 46 - 24123 BERGAMO  
Responsabile del procedimento: Fabio Giffoni architetto - Comune di Ispra, via Milite ignoto, 31 - 21027 ISPRA (VA)



AIAPP - Associazione Italiana Architettura del Paesaggio - [www.aiapp.net](http://www.aiapp.net)  
Fondata nel 1950, fra gli altri da Pietro Porcinai, il più importante paesaggista italiano del secolo scorso.

AIAPP riunisce circa 700 soci su tutto il territorio nazionale ed è membro di:

IFLA Europe - International Federation of Landscape Architects - Europe - [www.iflaeurope.eu](http://www.iflaeurope.eu)

e

IFLA - International Federation of Landscape Architects - World - [www.iflaworld.com](http://www.iflaworld.com)

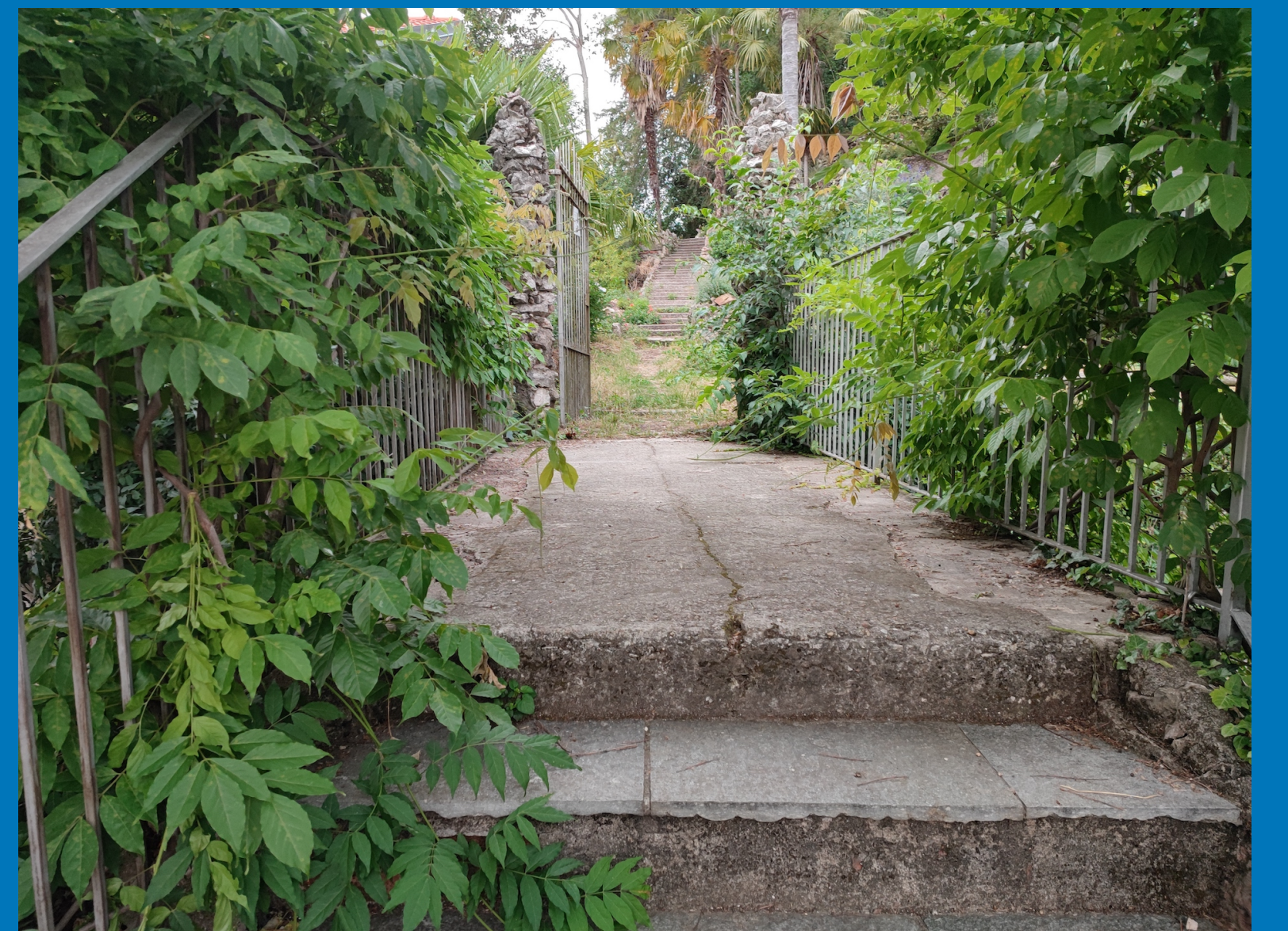


# Ispra e il suo paesaggio, gli elementi simbolici: le fornaci, il Parco Monte del Prete, Castelbarco





UN PO' DI STORIA









## IL RILIEVO





GLI AMBITI TEMATICI





1 - IL GIARDINO DELLA SERRA





## 2 - IL PONTE





### 3 - IL GIARDINO DEI PROFUMI





#### 4 - IL GIARDINO DELL'OMBRA





## 5 - IL GIARDINO DELLE CAMELIE





## 6 - IL GIARDINO DEI FRUTTI ANTICHI





## 7 - IL BOSCO NATURALE



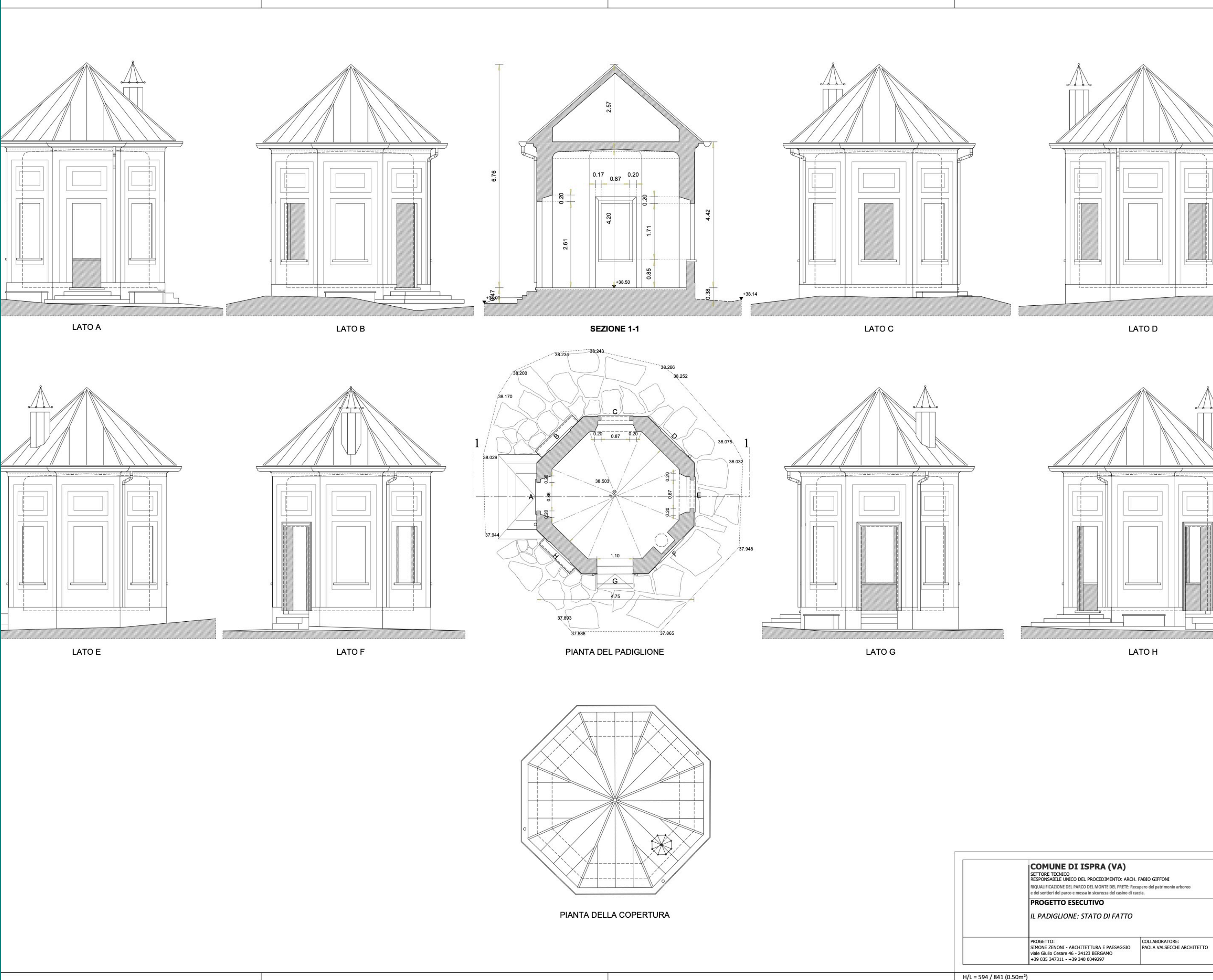


## 8 - L'AREA DIDATTICA





9 - IL PADIGLIONE





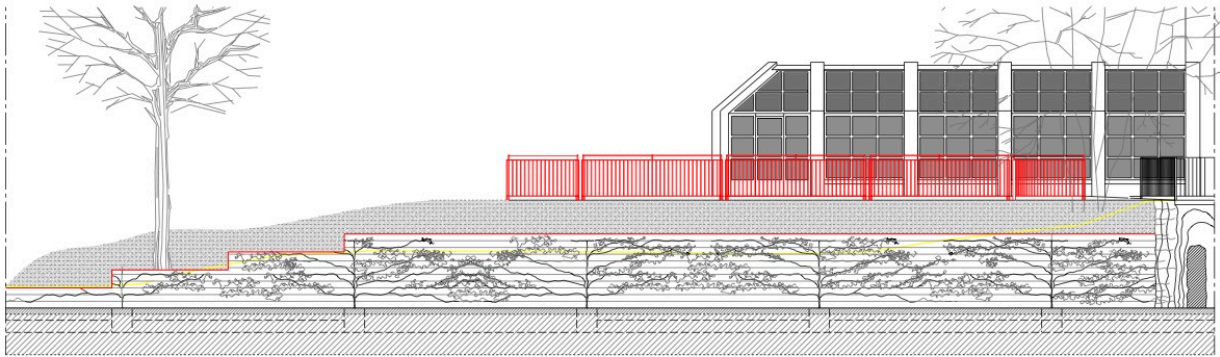
I TEMI DEL PROGETTO



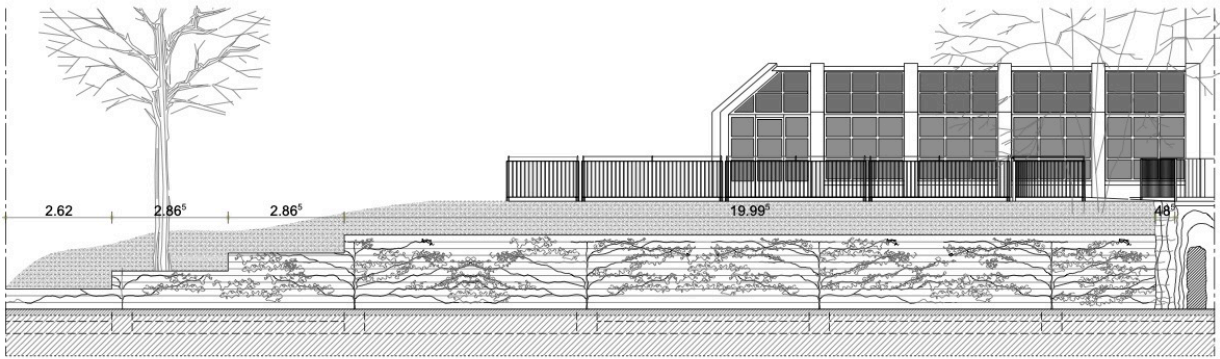


1 - IL GIARDINO DELLA SERRA

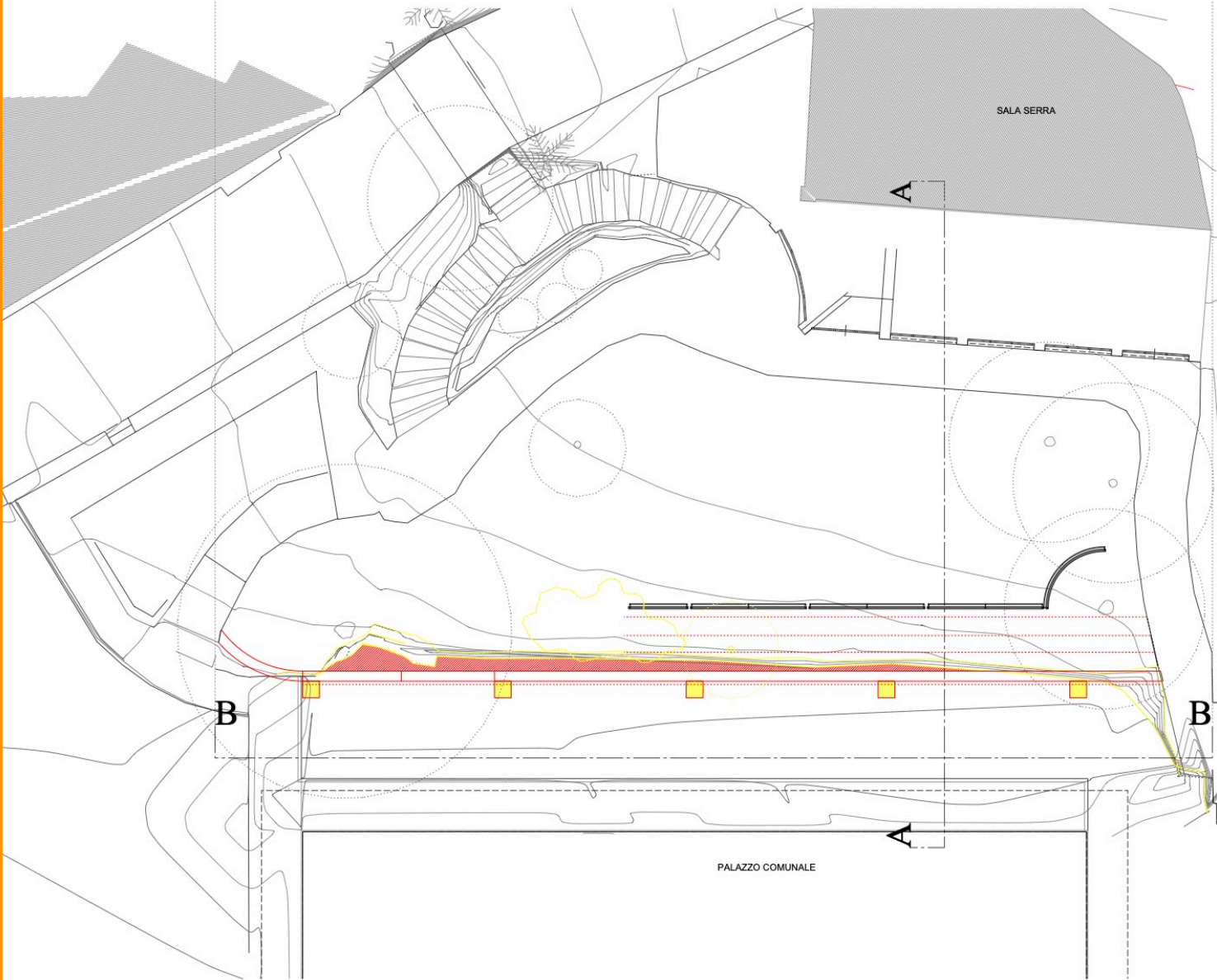
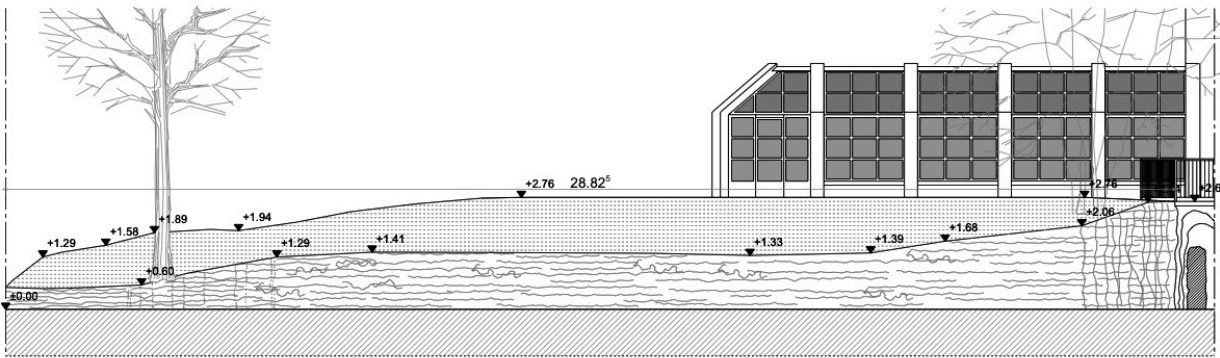
DELLE SOVRAPPOSIZIONI



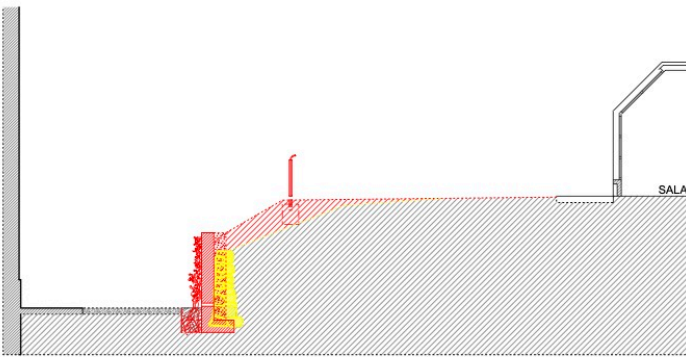
SEZIONE B-B DI PROGETTO



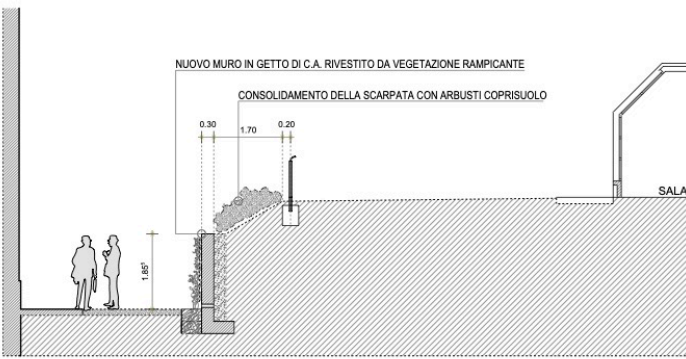
-B DELLO STATO DI FATTO



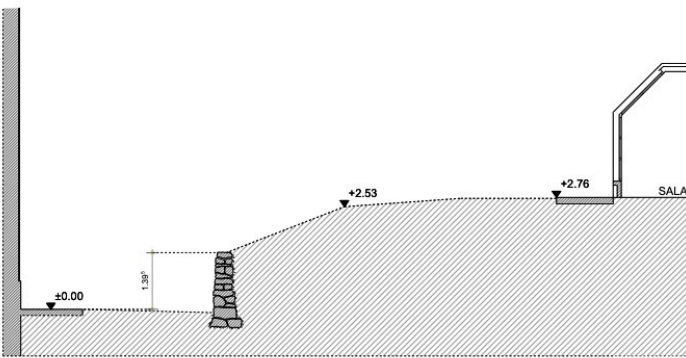
SEZIONE A-A DELLE SOVRAPPOSIZIONI



SEZIONE A-A DI PROGETTO



SEZIONE A-A DELLO STATO DI FATTO



- DEMOLIZIONI
- NUOVE OPERE

COMUNE DI ISPRA (VA)

SETTORE TECNICO

RESPONSABILE UNICO DEL PROCEDIMENTO: ARCH. FABIO GIFFONI

RIQUALIFICAZIONE DEL PARCO DEL MONTE DEL PRETE: recupero del patrimonio arboreo e dei sentieri del parco a messa in sicurezza del casale di caccia.

PROGETTO ESECUTIVO

SISTEMAZIONE DELL'AREA SERRA

PROGETTO:

SIMONE ZENONI - ARCHITETTURA E PIAZZAGGIO

Viale Giulio Cesare 46 - 24123 BERGAMO

+39 035 347311 - +39 340 0049297

COLLABORATORE:

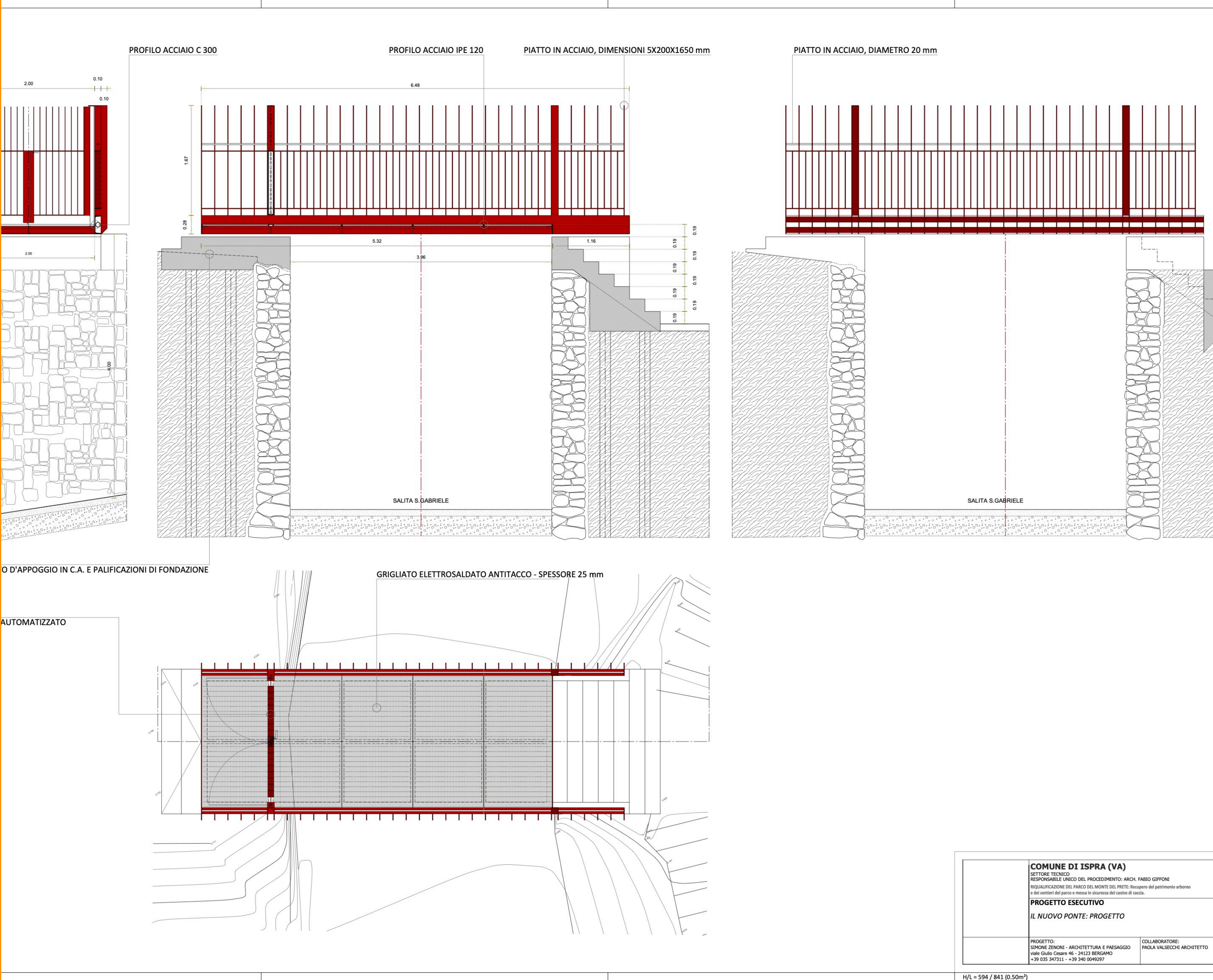
PAOLA VALSECCHI ARCHITETTO

H/L = 594 / 841 (0.50m²)





2 - IL PONTE





### 3 - IL GIARDINO DEI PROFUMI



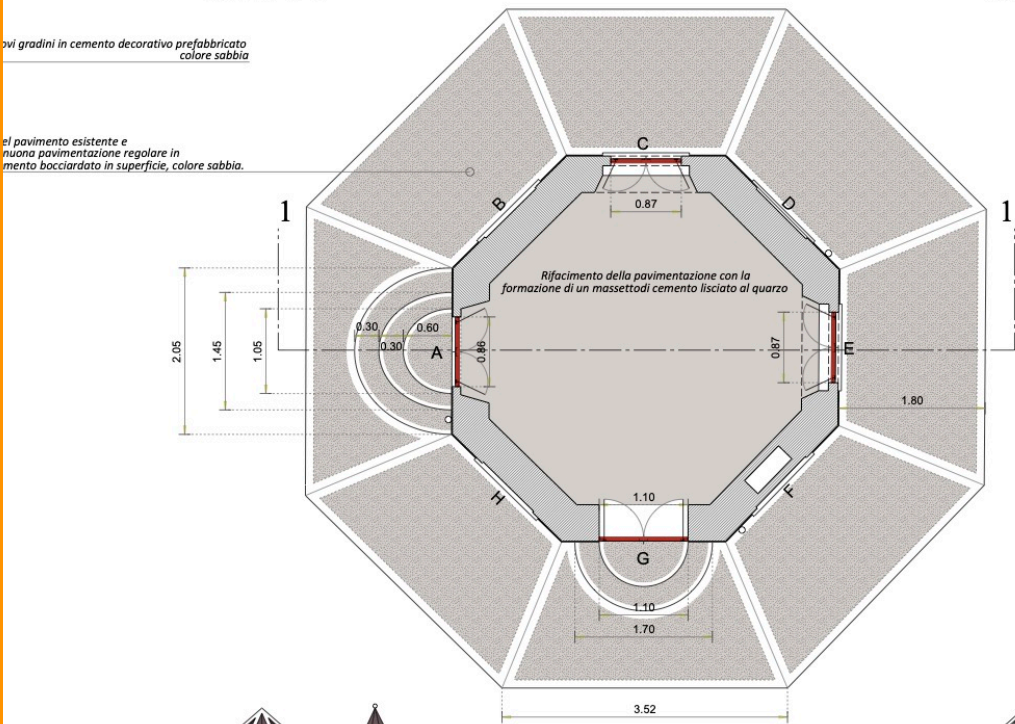


IL PADIGLIONE



SEZIONE 1-1

LATO C



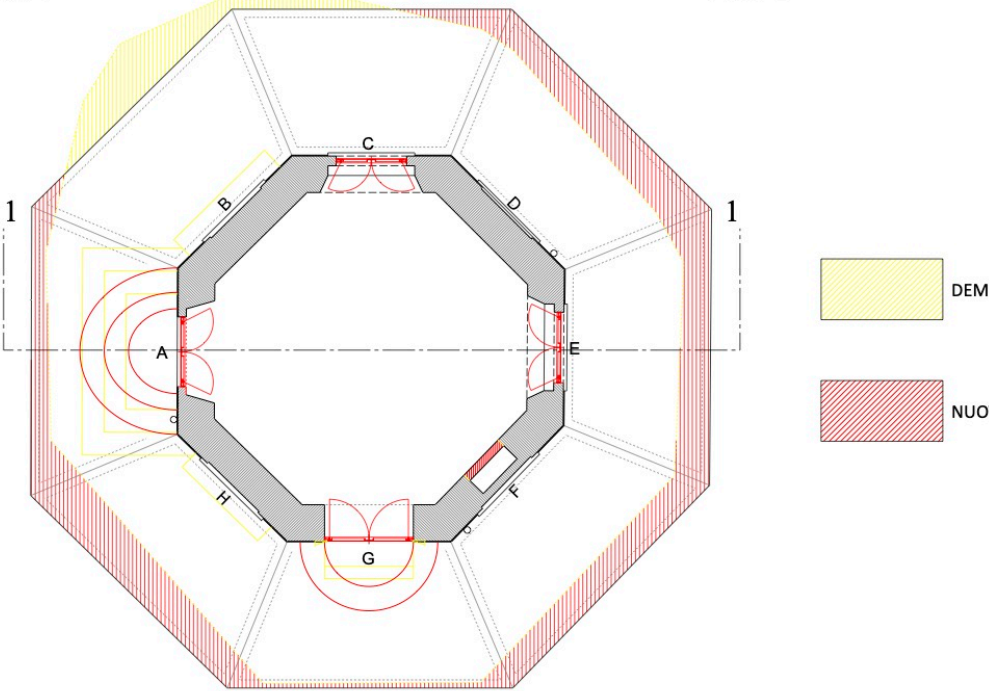
LATO A

LATO G



SEZIONE 1-1

LATO C



LATO A

LATO G

COMUNE DI ISPRA (VA)  
SETTORE TECNICO  
RESPONSABILE UNICO DEL PROCEDIMENTO: ARCH. PABLO CIPIONI  
RIQUALIFICAZIONE DEL PARCO DEL MONTE DEL PRETE: Recupero del patrimonio arboreo e dei sentieri del parco e messa in sicurezza del casale di caccia.  
PROGETTO ESECUTIVO  
IL PADIGLIONE: PROGETTO E SOVRAPPOSIZIONI  
PROGETTO: SIMONE ZENONI - ARCHITETTURA E PIAZZAGGIO  
Viale Giulio Cesare 46 - 24123 BERGAMO  
+39 035 347311 - +39 340 0049297  
COLLABORATORE: NICOLA VALSECHI ARCHITETTO

H/L = 594 / 841 (0.50m²)



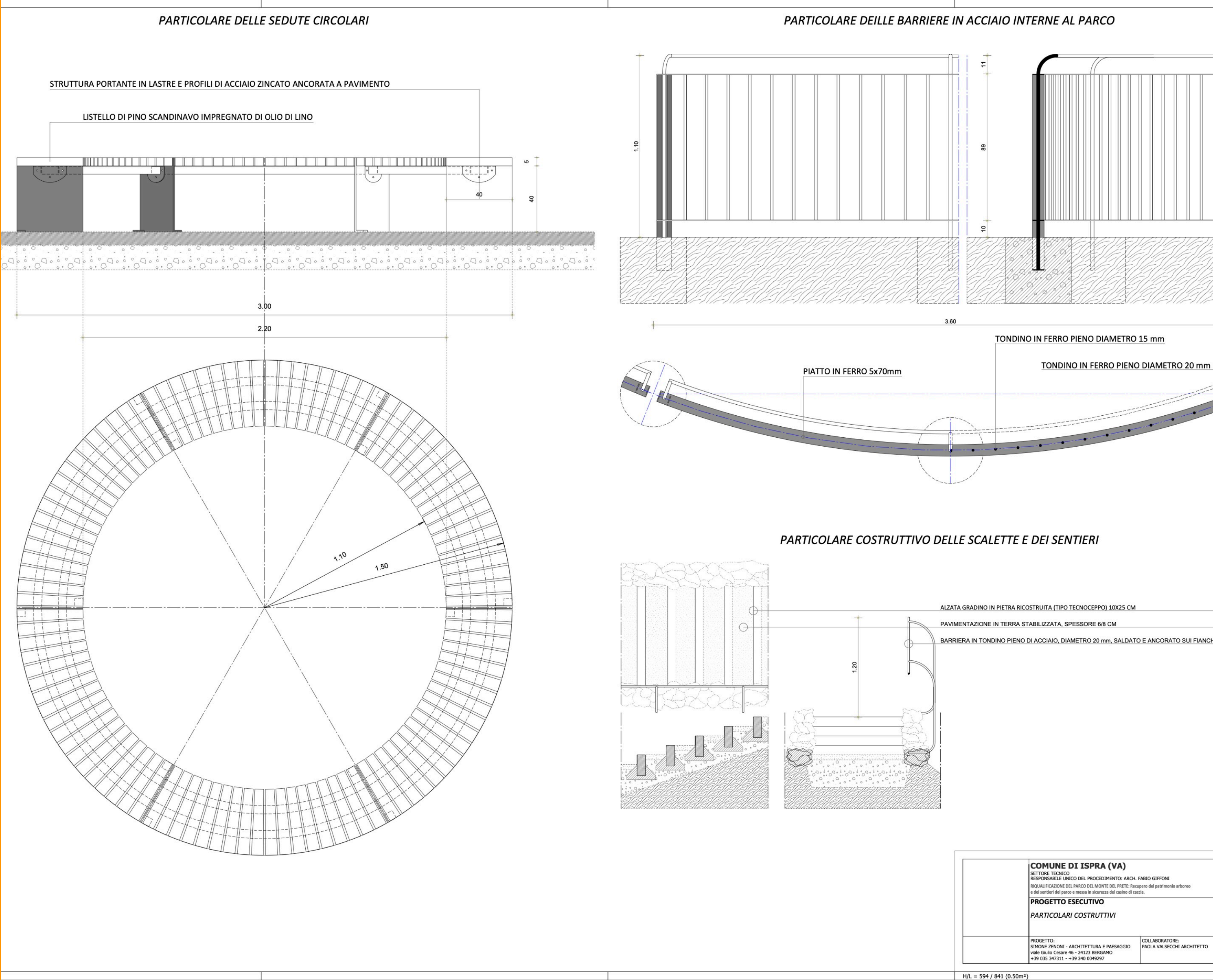


## 8 - L'AREA DIDATTICA





PARCO MONTE DEL PRETE: IL PROGETTO - PARTICOLARI COSTRUTTIVI





Cos'è un parco?

Il concetto di parco nasce a cavallo tra '700 e '800 come luogo di piacere e benessere fisico nella città della rivoluzione industriale. Oggi non ha perso queste importanti funzioni ma ne integra un'altra ancora più importante: quella di testimonianza e conservazione delle risorse naturali ed ecologiche. Dobbiamo fare tesoro del patrimonio naturale di cui disponiamo, è l'unica garanzia della nostra sopravvivenza..





**Grazie per la vostra attenzione**

Simone Zenoni architetto del paesaggio - socio AIAPP N° 509  
SZS@paesaggio e architettura  
via Bassani 23 - viale G.Cesare, 46 - 24123 BERGAMO - ITALIA

**Presidente AIAPP Lombardia**