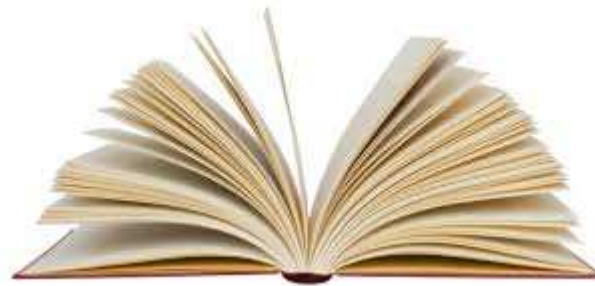




PROTEZIONE CIVILE **la pianificazione di** **protezione civile e.....**

Ispra – 21 Febbraio 2020
Ing. Maria Laura Zorzit



“Codice della Protezione Civile”
(D.Lgs. n.1 del 02/01/2018 – GU n.17 DEL 22.1.2018)
decreto recante riordino (in 50 artt.) delle disposizioni legislative in materia di
protezione civile

PREVENZIONE E MITIGAZIONE

Art.2: attività di natura strutturale e non strutturale

Attività prevenzione del rischio idraulico e idrogeologico



Piano di Protezione civile

Addestramenti

Interventi strutturali



Il piano di protezione civile (PPC).....

Strumento conoscitivo e operativo basato su scenari di rischio e finalizzato alla definizione di:

1. strategie operative (Modello di intervento) per lo svolgimento in forma COORDINATA di:
 - attività di pc;
 - risposta operativa per la gestione degli eventi calamitosi o in atto;
2. flussi di comunicazione tra le componenti e le strutture operative del Servizio;
3. procedure per la revisione e aggiornamento della pianificazione; per l'organizzazione di esercitazioni; per l'informazione alla popolazione da assicurare in corso di evento;

art.12,c.4. il comune approva il PPC con deliberazione consiliare

Art. 18 – PIANIFICAZIONE DI PROTEZIONE CIVILE

«I piani e i programmi di gestione e tutela e risanamento del territorio e gli altri ambiti di pianificazione strategica territoriale devono essere **coordinati** con i piani di protezione civile al fine di assicurarne la coerenza con gli scenari di rischio e le strategie operative ivi contenuti.»



*Piano di Governo del Territorio e
Piano di Protezione Civile*
devono essere coordinati tra loro

I rischi considerati nella pianificazione....(art.16)

L'azione del Servizio si esplica, **in particolare, in relazione a rischio:**

IDROGEOLOGICO



IDRAULICO



NEVE



TEMPORALI
FORTI



VENTO
FORTE



VALANGHE



INCENDI
BOSCHIVI



SISMICO



VULCANICO




MAREMOTO



DECIFIT IDRICO





Ferme restando **le competenze dei soggetti ordinariamente individuati**, l'azione del Servizio è SUSCETTIBILE di esplicarsi anche per le seguenti tipologie di rischi:

RISCHIO chimico, nucleare, radiologico, tecnologico, industriale, da trasporti, ambientale, igienico-sanitario e da rientro incontrollato di oggetti e detriti.

Nuovo applicativo PPC-Online di Regione Lombardia

The screenshot displays the 'PPC-Online – Introduzione PPC' web application. The header includes the Regione Lombardia logo, navigation links (Home, Assistenza, Logout), and the title 'PPC Online Piano Protezione Civile' with a green phone number 'Numero verde 800.070.090'. The user is logged in as 'Ppc Ppc' for the 'Ente comunale | COMUNE DI FOPPOLO'. The main menu shows 'ID PPC: PPC41 | COMPILAZIONE SCHEDE' and action buttons: 'SCARICA ANTEPRIMA PPC', 'VIEWER', 'CONFERMA PPC', and 'TORNA ALL'ELENCO PPC'. The interface features six colored cards for different risk categories: 'SCHEDA INTRODUZIONE' (pink), 'SCHEDA RISCHIO VALANGHE' (light blue), 'SCHEDA RISCHIO SISMICO' (light blue), 'SCHEDA RISCHIO IDROGEOLOGICO' (light blue), 'SCHEDA RISCHIO IDRAULICO' (light blue), and 'SCHEDA RISCHIO INCENDI BOSCHIVI' (light blue). Each card lists 'Analisi e Misure di prevenzione' and 'Scenario rischio [category]', both with a status of 'ASSENTE'. The 'SCHEDA INTRODUZIONE' card has a red box around the 'Introduzione' link. The footer contains copyright information: 'PPC Online Copyright Regione Lombardia - tutti i diritti riservati | REGIONE LOMBARDIA | LOMBARDIA INFORMATICA'.

PPC-Online – Introduzione PPC

Home | Assistenza | Logout

Regione Lombardia

PPC Online Piano Protezione Civile Numero verde 800.070.090

Ppc Ppc | Ente comunale | COMUNE DI FOPPOLO

ID PPC: PPC41 | COMPILAZIONE SCHEDE

SCARICA ANTEPRIMA PPC | VIEWER | CONFERMA PPC | TORNA ALL'ELENCO PPC

SCHEDA INTRODUZIONE

Introduzione

Stato scheda: ASSENTE

SCHEDA RISCHIO VALANGHE

Analisi e Misure di prevenzione

Stato scheda: ASSENTE

Scenario rischio valanghe

Stato scenario: ASSENTE

SCHEDA RISCHIO SISMICO

Analisi e Misure di prevenzione

Stato scheda: ASSENTE

Scenario rischio sismico

Stato scenario: ASSENTE

SCHEDA RISCHIO IDROGEOLOGICO

Analisi e Misure di prevenzione

Stato scheda: ASSENTE

Scenario rischio idrogeologico

Stato scenario: ASSENTE

SCHEDA RISCHIO IDRAULICO

Analisi e Misure di prevenzione

Stato scheda: ASSENTE

Scenario rischio idraulico

Stato scenario: ASSENTE

SCHEDA RISCHIO INCENDI BOSCHIVI

Analisi e Misure di prevenzione

Stato scheda: ASSENTE

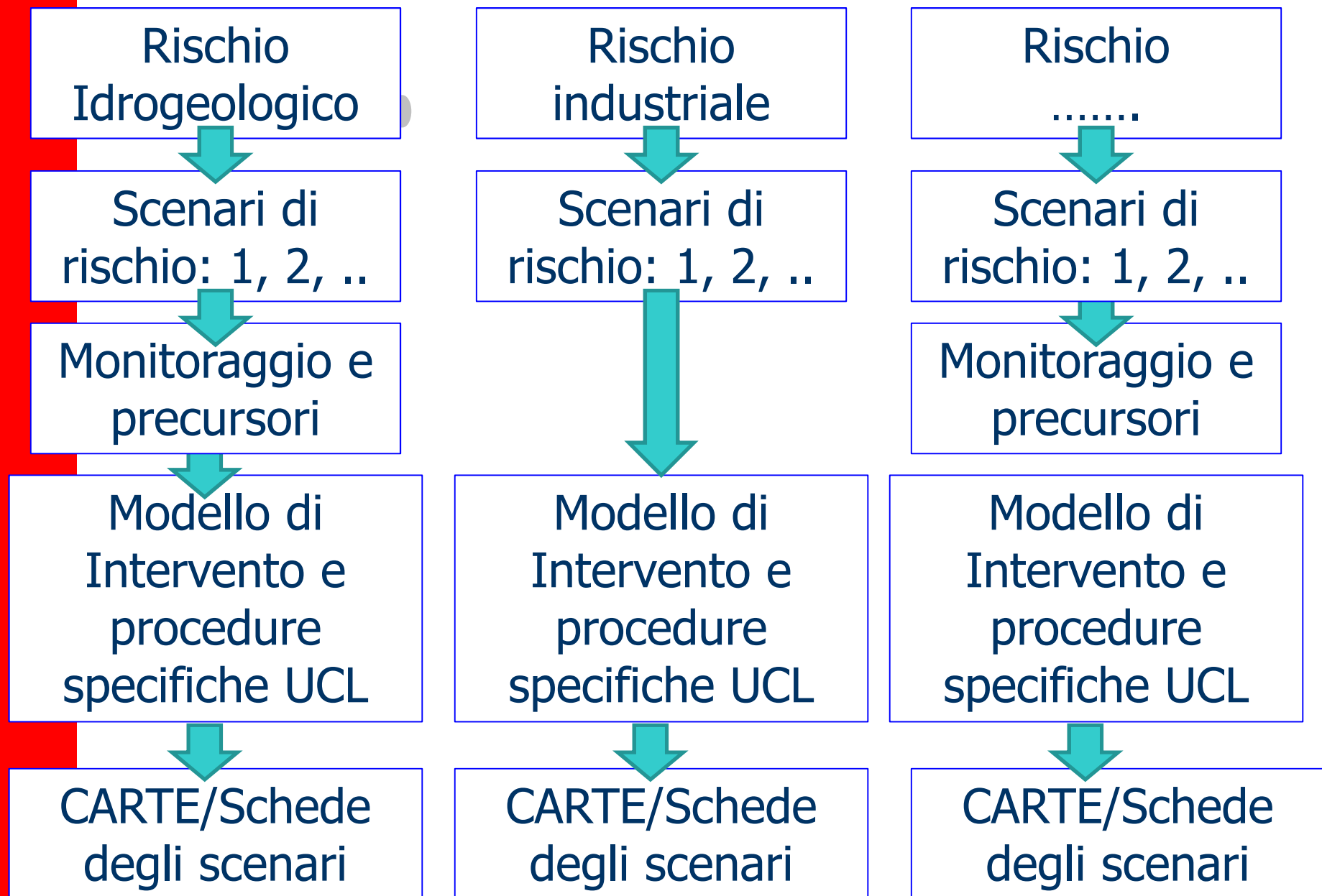
Scenario rischio incendi boschivi

Stato scenario: ASSENTE

PPC Online Copyright Regione Lombardia - tutti i diritti riservati | REGIONE LOMBARDIA | LOMBARDIA INFORMATICA

fonte: Regione Lombardia

Struttura del piano....



Rischi prevedibili Vs non prevedibili



ELEMENTI ESPOSTI (E) ALLE FONTI DI PERICOLO E LA LORO VULNERABILITA' (V)



EDIFICI STRATEGICI



INFRASTRUTTURE VIARIE



EDIFICI SENSIBILI
POPOLAZIONE

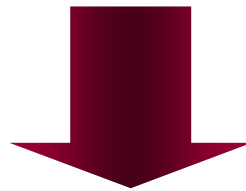


SCENARIO RISCHIO



Il modello di intervento

- Cosa deve essere fatto?
- Dove deve essere fatto?
- Come deve essere fatto?
- Quando deve essere fatto?
- Chi lo deve fare?



Procedure operative

CHI lo deve fare?

IN COMUNE

(art.6)



IL SINDACO

E' **AUTORITA' DI PROTEZIONE CIVILE**,
dirige e coordina i servizi di soccorso e di assistenza alle popolazioni
colpite.

AUTORITA' TERRITORIALI DI PROTEZIONE CIVILE

(art.6-12)

c) I Sindaci sono responsabili:

- adozione di provvedimenti contingibili ed urgenti;
- dello svolgimento, a cura del Comune, dell'attività di informazione alla popolazione sugli scenari di rischio e del piano di protezione civile;
- coordinamento delle attività di assistenza alla popolazione colpita nel proprio territorio a cura del Comune....;
- dell'attivazione del volontariato di protezione civile a livello comunale;

AUTORITA' TERRITORIALI DI PROTEZIONE CIVILE

(art.6)

c) I Sindaci sono responsabili:

- del recepimento degli indirizzi nazionali in materia di pc;
- promozione, attuazione e del coordinamento delle attività (art.2) dalle strutture organizzative di propria competenza (Comune);
- della destinazione delle risorse finanziarie;
-

Unità di Crisi Locale

Struttura di comando e controllo

COC/UCL

- Struttura Tecnica Comunale
- Comandante della Polizia Locale
- Responsabile dell'Organizzazione di Volontariato di PC;
- Rappresentante delle Forze dell'Ordine.

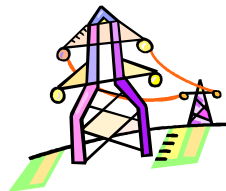


Sindaco

CHI FA CHE COSA: FUNZIONI DI SUPPORTO



1. TECNICO
SCIENTIFICO –
PIANIFICAZIONE



5. SERVIZI ESSENZIALI E
ENEL-SNAM-GAS



6. CENSIMENTO DANNI,
PERSONE E COSE



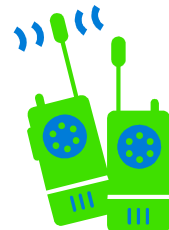
2. SANITA', ASSISTENZA
SOCIALE
UU.SS.LL. – C.R.I.



7. STRUTTURE OPERATIVE
LOCALI



3. VOLONTARIATO



8. TELECOMUNICAZIONI



4. MATERIALI E
MEZZI



9. ASSISTENZA ALLA
POPOLAZIONE

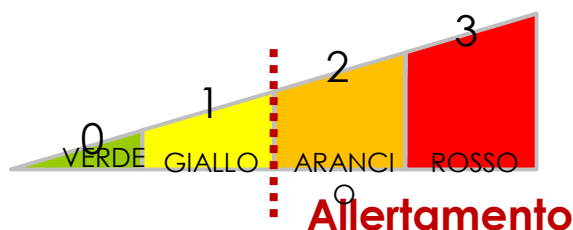
QUALI SUBITO???

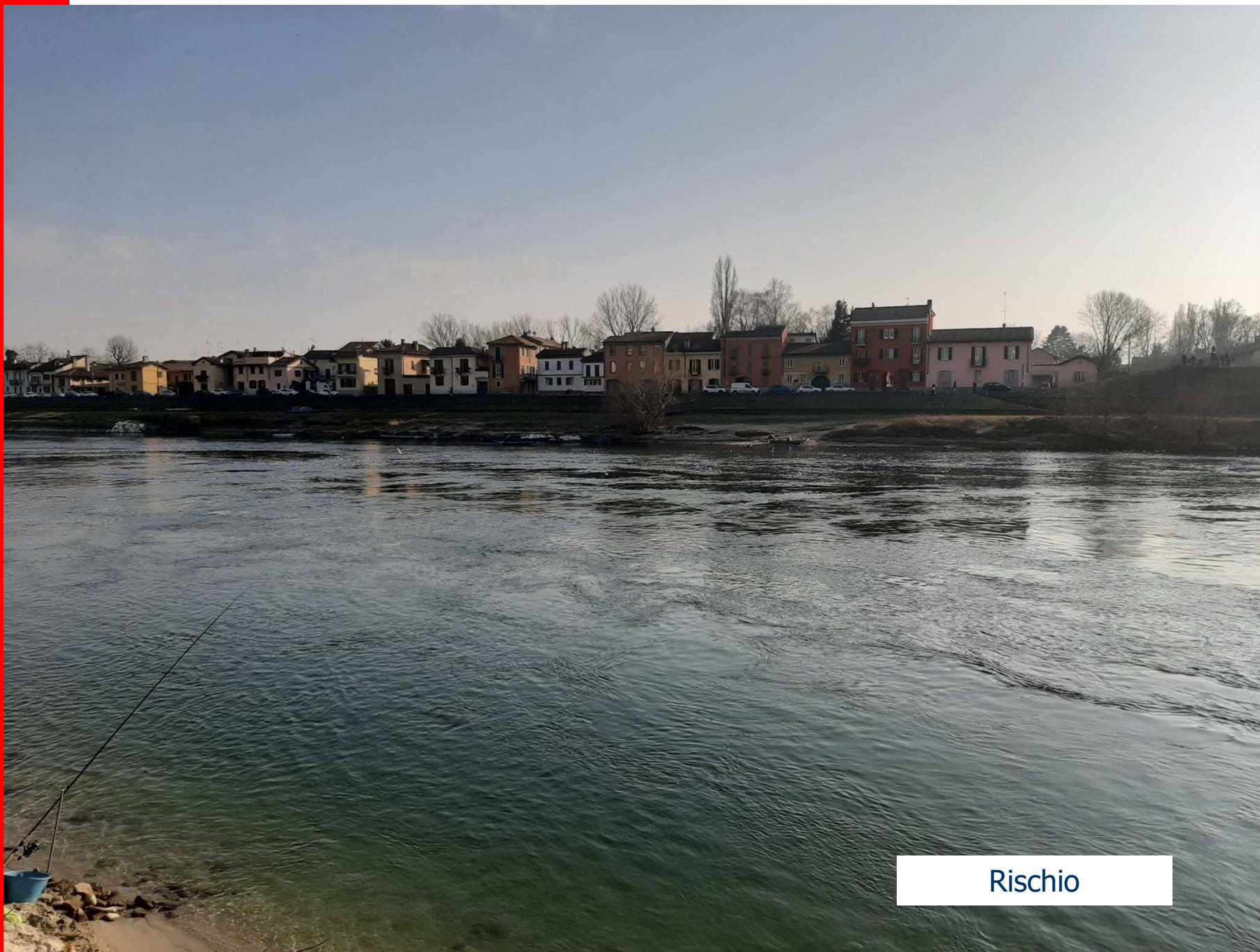
Procedure operative: quando.....

Per ricevere notifiche e consultare le Allerte sul proprio smartphone, Regione Lombardia ha creato l'**app Protezione Civile Lombardia**:

- scarica l'app Protezione Civile Lombardia **per dispositivi Android**
- scarica l'app Protezione Civile Lombardia **per dispositivi iOS**

CODICE – COLORE	CODICE NUMERICO	DESCRIZIONE
VERDE	0	Non sono previsti fenomeni naturali (forzanti esterne) che possano generare il rischio considerato.
GIALLO	1	Sono previsti fenomeni naturali che possono dare luogo a situazioni usualmente e comunemente accettabili dalla popolazione e governabili a livello locale.
ARANCIO	2	Sono previsti fenomeni naturali che non raggiungono valori estremi, ma che possono interessare un'importante porzione del territorio.
ROSSO	3	Sono previsti fenomeni naturali suscettibili di raggiungere valori estremi, che possono dare luogo a danni e rischi anche gravi per la popolazione e interessare in modo diffuso il territorio.





Rischio



Scenario di rischio



Modello di intervento

**E QUANDO IL SINDACO NON CE LA FA PIÙ CHI
CHIAMA?**

**QUANDO L'EVENTO
(per estensione e/o gravità) richiede più risorse
e/o poteri?**

PREFETTO ↔ PROVINCIA

Strutture operative di competenza

**La Provincia in particolare: attivazione dei
servizi tecnici urgenti es. Viabilità; attivazione
del volontariato a livello provinciale;
attivazione Colonna Mobile Provinciale**





**REGIONE
LOMBARDIA**
Strutture di competenza
Colonna Mobile Regionale

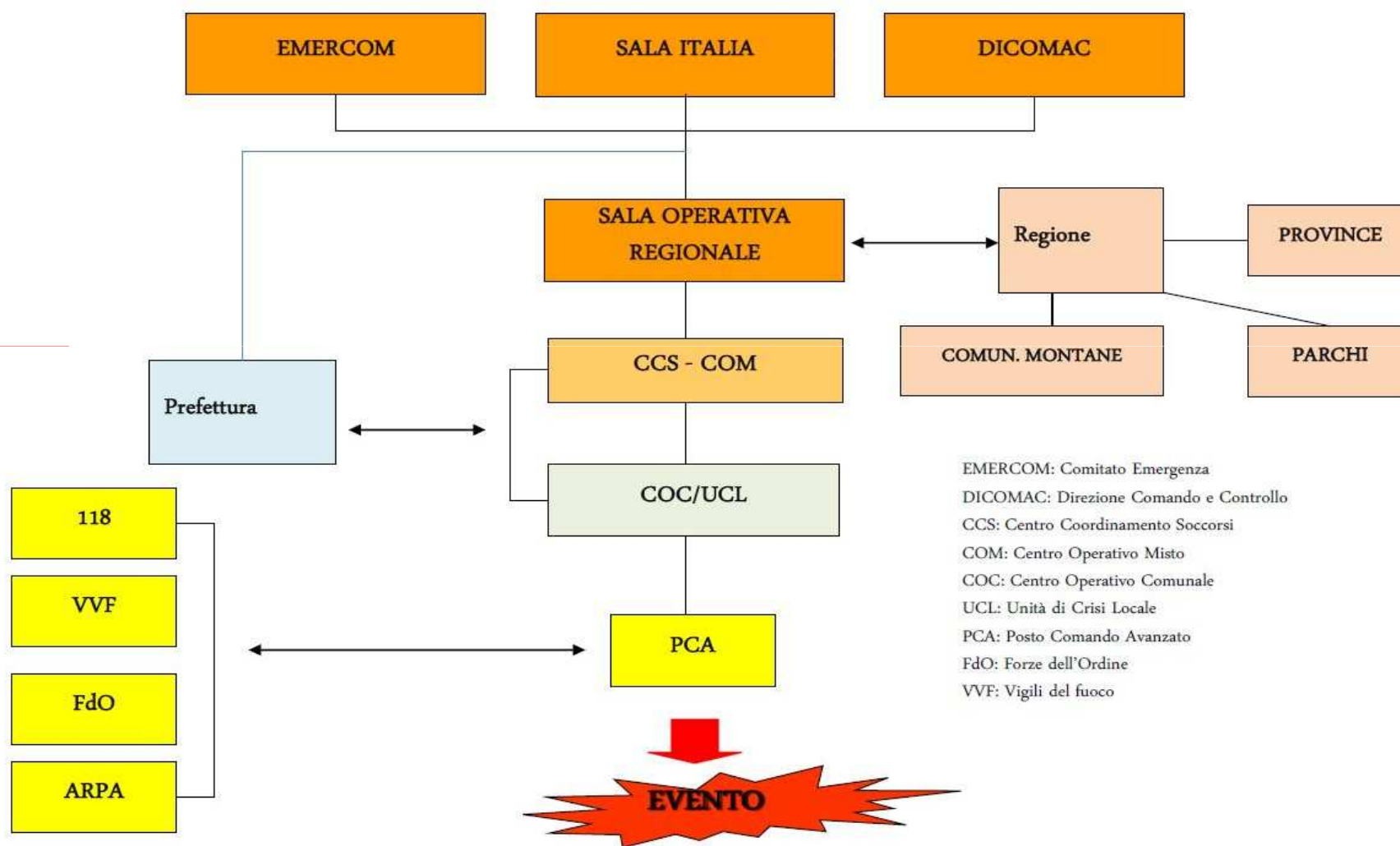


**DIPARTIMENTO NAZIONALE
DELLA PROTEZIONE CIVILE**



In emergenza

Sistema nazionale: flussi informativi





Art. 18, c.2:

<E' assicurata la partecipazione dei cittadini al processo di elaborazione della pianificazione di protezione civile >

Art. 38 "Partecipazione del volontariato organizzato alla pianificazione di protezione civile":

c. 3 <Nell'ambito delle attività di predisposizione e di aggiornamento dei PPC, le autorità competenti possono avvalersi del volontariato organizzato di protezione civile...>



Delega regionale:

ANTINCENDIO BOSCHIVO

Enti locali con competenze AIB:
Provincia, Comunità Montane, Parchi,
Città Metropolitana

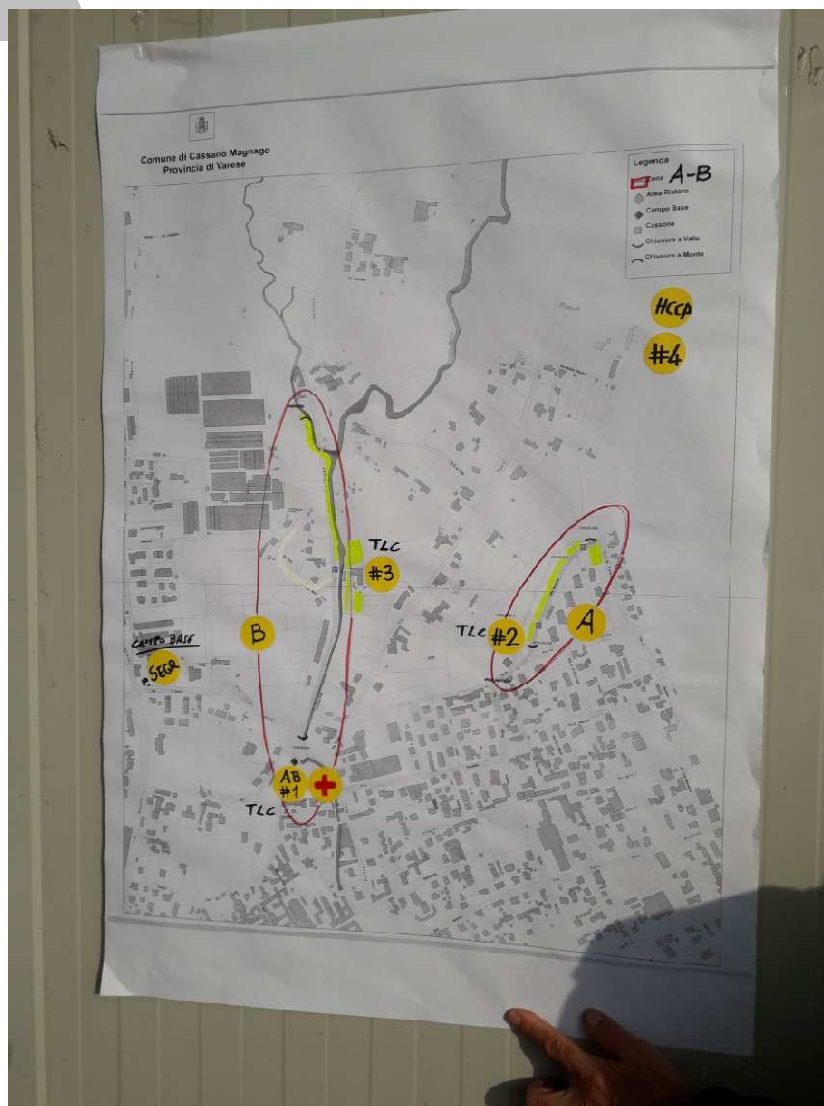
**“ATTIVITA’ FORMATIVA ED ADDESTRATIVA PER LA PREVENZIONE DEL
RISCHIO IDROGEOLOGICO ED IDRAULICO SUL TERRITORIO LOMBARDO
RIVOLTA AL VOLONTARIATO DI PC” (Rif. Dgr. 2187/2019)**



**“ATTIVITA’ FORMATIVA ED ADDESTRATIVA PER LA PREVENZIONE DEL
RISCHIO IDROGEOLOGICO ED IDRAULICO SUL TERRITORIO LOMBARDO
RIVOLTA AL VOLONTARIATO DI PC” (Rif. Dgr. 2187/2019)**



“ATTIVITA’ FORMATIVA ED ADDESTRATIVA PER LA PREVENZIONE DEL RISCHIO IDROGEOLOGICO ED IDRAULICO SUL TERRITORIO LOMBARDO RIVOLTA AL VOLONTARIATO DI PC” (Rif. Dgr. 2187/2019)



pianificare

**“ATTIVITA’ FORMATIVA ED ADDESTRATIVA PER LA PREVENZIONE DEL
RISCHIO IDROGEOLOGICO ED IDRAULICO SUL TERRITORIO LOMBARDO
RIVOLTA AL VOLONTARIATO DI PC” (Rif. Dgr. 2187/2019)**



briefing

“ATTIVITA’ FORMATIVA ED ADDESTRATIVA PER LA PREVENZIONE DEL RISCHIO IDROGEOLOGICO ED IDRAULICO SUL TERRITORIO LOMBARDO RIVOLTA AL VOLONTARIATO DI PC” (Rif. Dgr. 2187/2019)

Segreteria – TLC



Sul campo



squadre

**“ATTIVITA’ FORMATIVA ED ADDESTRATIVA PER LA PREVENZIONE DEL
RISCHIO IDROGEOLOGICO ED IDRAULICO SUL TERRITORIO LOMBARDO
RIVOLTA AL VOLONTARIATO DI PC” (Rif. Dgr. 2187/2019)**



Logistica di supporto



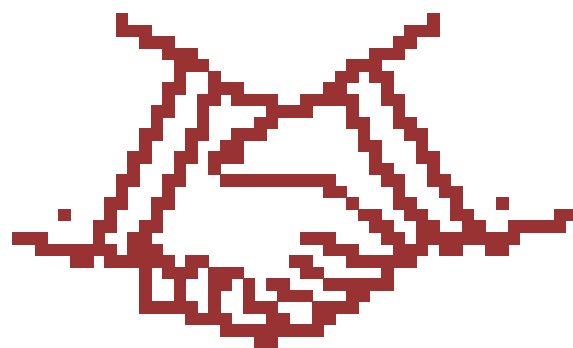
Cucina da campo

Debriefing

La protezione civile nelle scuole:
“Centri di Promozione della Protezione Civile” (CPPC)



Centri di Promozione della Protezione
Civile



grazie per
l'attenzione